



Banchile
INVERSIONES

INFORME MENSUAL
**FONDO MUTUO
ESTRATÉGICO**

FEBRERO 2019

En la constante búsqueda de entregar a nuestros clientes productos que se ajusten de mejor manera a sus necesidades, Banchile Administradora General de Fondos, incorpora a su oferta de productos una estrategia activa en la administración en instrumentos de deuda local. Una alternativa seleccionada para clientes de perfil de riesgo conservador, con un horizonte de largo plazo.

La mesa de inversiones, en un proceso continuo de monitoreo en las variables de mercado, incorporará las modificaciones necesarias para optimizar la relación riesgo-retorno en las posiciones de nuestros clientes.

Los principales atributos son:

- 1.- Administración activa en Renta Fija Local a través de un sólo fondo mutuo que incorpora la visión de la Mesa de Fondos Mutuos.
- 2.- Monitoreo y ajustes permanentes según las condiciones de mercado.
- 3.- Comunicación y administración centralizadas.
- 4.- Estrategia activa tanto en duración de cartera como composición de moneda UF – Peso.

Fortalecer y simplificar la implementación de la visión de mercado en las carteras de nuestros clientes, delegado en la administración experta de la Mesa de Fondos Mutuos. Con esto, buscamos entregar una alternativa más discrecional respecto a los fondos tradicionales de su categoría.



ANTECEDENTES DE MERCADO / ENERO

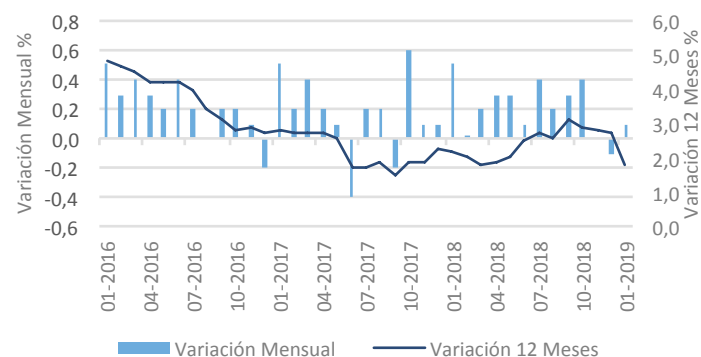
Durante enero continuamos con un favorable escenario para esta clase de activo, las tasas locales continuaron disminuyendo, generando por segundo mes consecutivo marcadas ganancias de capital para la cartera de nuestro fondo.

Revisando los principales datos económicos publicados durante los últimos 30 días, vemos que el IMACEC sigue perdiendo impulso respecto a lo mostrado durante el primer semestre de 2018, anotando un registro de 2,6% en su medición año contra año. Este factor refuerza que la economía local se esta acoplando a lo visto en las principales potencias mundiales.

Por el lado de la Política Monetaria, por decisión unánime el consejo del Banco Central decidió subir en 25 puntos bases la tasa de referencia situándola en 3,00%, en línea con lo que esperaba el mercado. Cabe destacar que el tono del comunicado deja de manifiesto que la velocidad de alza en la tasa rectora será mas gradual y paulatina de lo esperado por el mercado. La lectura del comunicado impulsó nuevamente a los inversionistas locales a incrementar los flujos de inversión hacia los instrumentos de deuda local empujando su valor, y por tanto, incrementando el retorno de los activos presentes en el fondo.

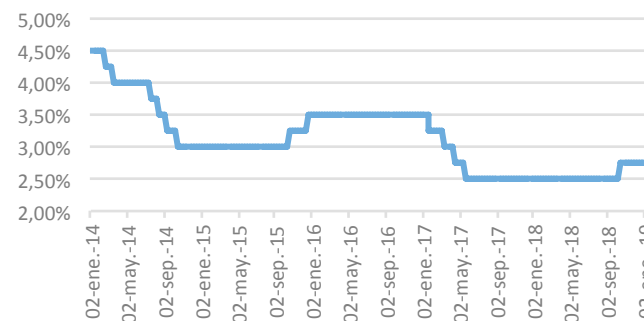
Por último, el viernes recién pasado el INE publicó el IPC correspondiente a enero el cuál registro una variación de 0,1%, levemente inferior a lo esperado por el mercado. Factores como la disminución de los precios de combustibles y alimentos fueron los principales ítems que explicaron la caída de la inflación en los últimos meses. De esta manera la inflación acumulada en los últimos 12 meses retrocedió fuertemente situándose en 1,8%, cifra inferior al rango meta del Banco Central.

Evolución IPC



Fuente: INE

Evolución TPM



Fuente: Banco Central de Chile



POSICIONAMIENTO | CARTERA

En el primer mes del año el Fondo Mutuo Estratégico en su serie A registró un avance de 0,57%. Con este registro mantenemos nuestra visión de mercado que compartimos en el informe del mes anterior, donde focalizábamos la oportunidad de inversión y de buenos retornos esperados durante los primeros meses de este año.

Con respecto a lo acontecido durante enero y tal como anticipamos, evidenciamos importantes retrocesos en las tasas de los instrumentos locales sobre todo en aquellas denominadas en UF. En términos de niveles los BCU2 disminuyeron 23pb mientras que en los BCU5 pudimos apreciar una baja de 12 pb. Al igual que el mes pasado, la caída que mostraron las tasas permitieron al fondo generar ganancias de capital y aportar un buen rendimiento pese a la inflación negativa de diciembre.

En relación a la duración de la cartera, y alentados por el mensaje de menor velocidad en el proceso de normalización monetaria, junto a una mayor liquidez en el mercado durante el primer trimestre de todos los últimos años, mantenemos la cartera con una mayor duración respecto a meses previos. Lo anterior nos permite continuar capturando eventuales ganancias de capital durante los primeros meses del año, generando retornos por sobre el devengo de la cartera que se producen durante este periodo y que por lo general forman parte importante de la rentabilidad anual de esta clase de activo.

En lo que concierne a la estrategia de monedas del fondo, nos mantenemos con una sobre ponderación en los instrumentos reajustables. Con respecto a ello recordar que la estrategia de inversión del Fondo Mutuo Estratégico es privilegiar los horizontes de inversión de largo plazo y con inflaciones proyectadas para 2019 cercanas al 3% se ratifica la predilección por estos instrumentos.

Por último, les recordamos que en caso de que se produzca algún cambio en la estrategia de inversión del fondo, ésta será informada de manera oportuna.

Fuente: Banchile

Posicionamiento por Duración



Posicionamiento por moneda UF





Infórmese de las características esenciales de la inversión en estos fondos mutuos, las que se encuentran contenidas en sus Reglamentos Internos y Contratos de Suscripción de Cuotas. La rentabilidad o ganancia obtenida en el pasado por estos fondos, no garantiza que ella se repita en el futuro. Los valores de las cuotas de los fondos mutuos son variables. Este informe ha sido elaborado en base a antecedentes públicamente disponibles, con el propósito de otorgar información general acerca de oportunidades de inversión y de servir de ayuda para la evaluación y decisión que cada inversionista haga en forma individual e independiente. Aún cuando se ha hecho un esfuerzo razonable, Banchile Administradora General de Fondos S.A. no asume la responsabilidad de cualquier recomendación implícita o explícita que en éste se efectúe. Los porcentajes presentados corresponden a la recomendación con fecha 31 de enero de 2019. La composición de la cartera variará de acuerdo a la evolución del valor cuota de cada uno de los fondos mutuos que componen esta cartera.